

12.12.2019

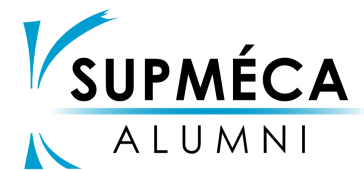
ANALYSE DE L'ENQUÊTE IESF 2019

12 décembre 2019 – St Ouen

DOCUMENT INTERNE À SUPMÉCA ALUMNI - NE PAS DIFFUSER



Enquête IESF : méthode



Enquête IESF : méthode

Ingénieurs et Scientifiques de France



Ingénieurs et Scientifiques de France : unique représentant du corps social des ingénieurs et des scientifiques



➤ Missions :

- Rassembler
- Valoriser
- Représenter
- Promouvoir
- Soutenir

➤ Quelques données IESF :

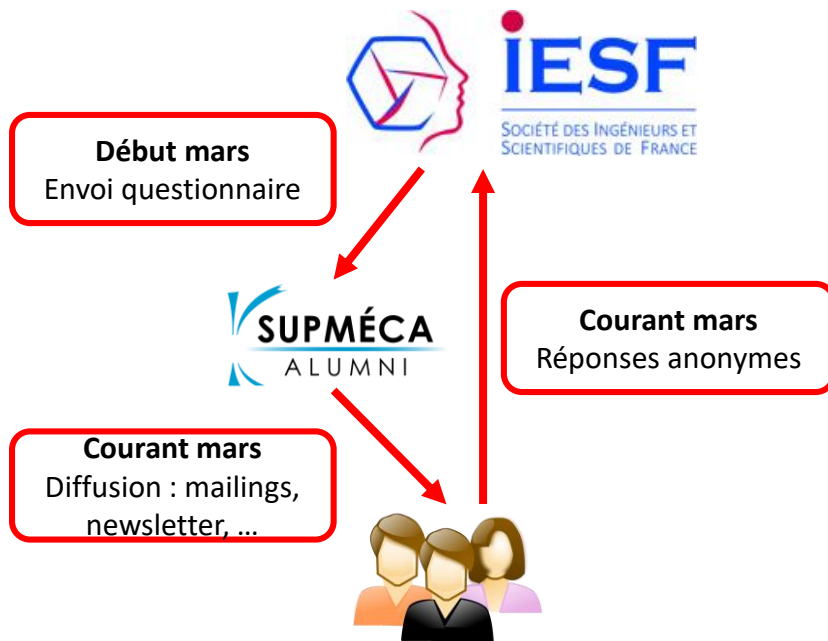
- 1 million d'ingénieurs répertoriés ;
- 122 associations d'Alumni ingénieurs & scientifiques ;
- Représentation en Europe et à l'international ;
- Acteur majeur des **débats** scientifiques, technologique et économiques.

Enquête IESF : méthode

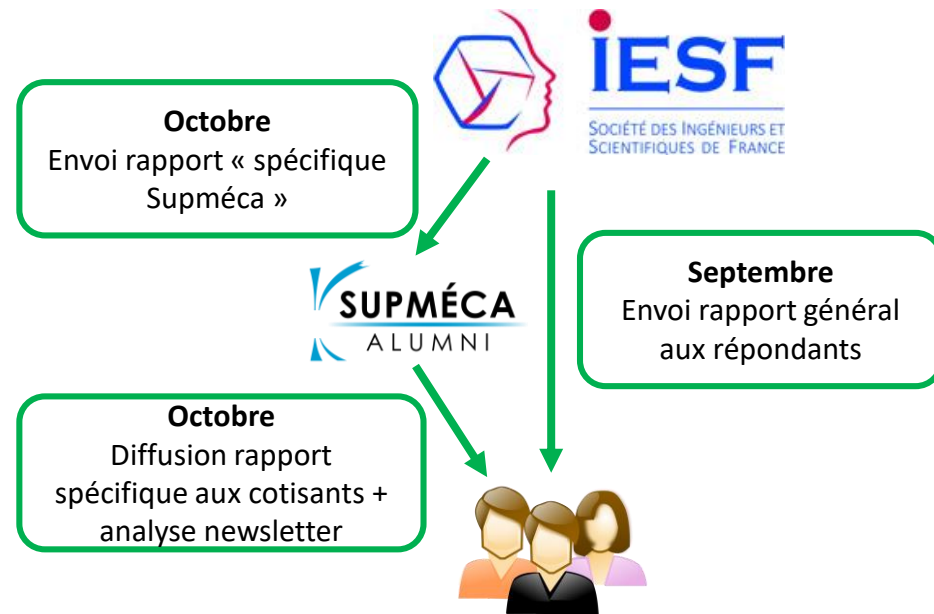
Diffusion et relais de l'enquête

► 2019 : 30^{ème} enquête nationale sur les ingénieurs

Diffusion questionnaire



Diffusion résultats



L'association est un maillon essentiel : elle seule diffuse le questionnaire aux ingénieurs.

Enquête IESF : méthode

Répondants en 2019



➔ Résultats nationaux : 48 835 réponses

➔ Résultats Supméca Alumni :

➤ 726 réponses

➤ Taux de réponse de 15,2 % !

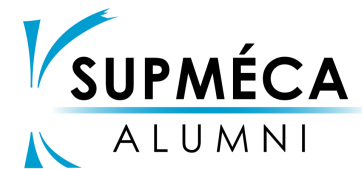
➤ Données suffisamment fiables pour acheter le rapport spécifique !





Enquête IESF spécifique Supméca

Quelques informations essentielles



Enquête IESF Supméca

Répartition des répondants

	< 30 ans	30-39 ans	40-49 ans	50-64 ans	65 ans et plus
Homme	143	171	127	107	52
Femme	51	41	20	14	0
Répondants	29 %	31 %	22 %	18 %	7 %
Nb total de diplômés Supméca	25 %	39 %	21 %	15 %	

Enquête IESF Supméca

Activités, contrats et taille d'entreprises

		Supméca	National
Contrats	Salariés en CDI	94 %	94 %
	Salariés en CDD	4 %	4 %

		< 30 ans	Supméca	National
Statut d'entreprise	Secteur Privé	90 %	86 %	81 %
	Etat, secteur public, SA à capital public	9 %	13 %	16,5 %
Taille des entreprises	< 250 salariés	22 %	13 %	20 %
	250 ≤ salariés < 5000	23 %	16 %	19 %
	≥ de 5000 salariés	46 %	56,5 %	42,5 %

Enquête IESF Supméca

Lieu d'emploi

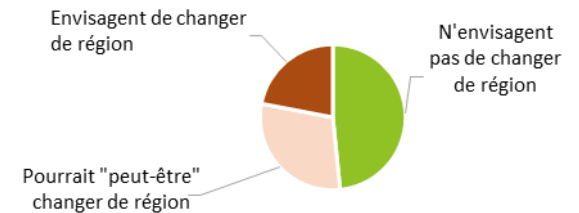
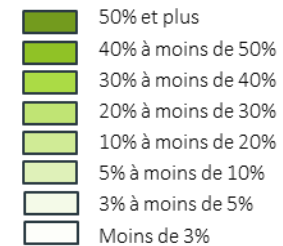
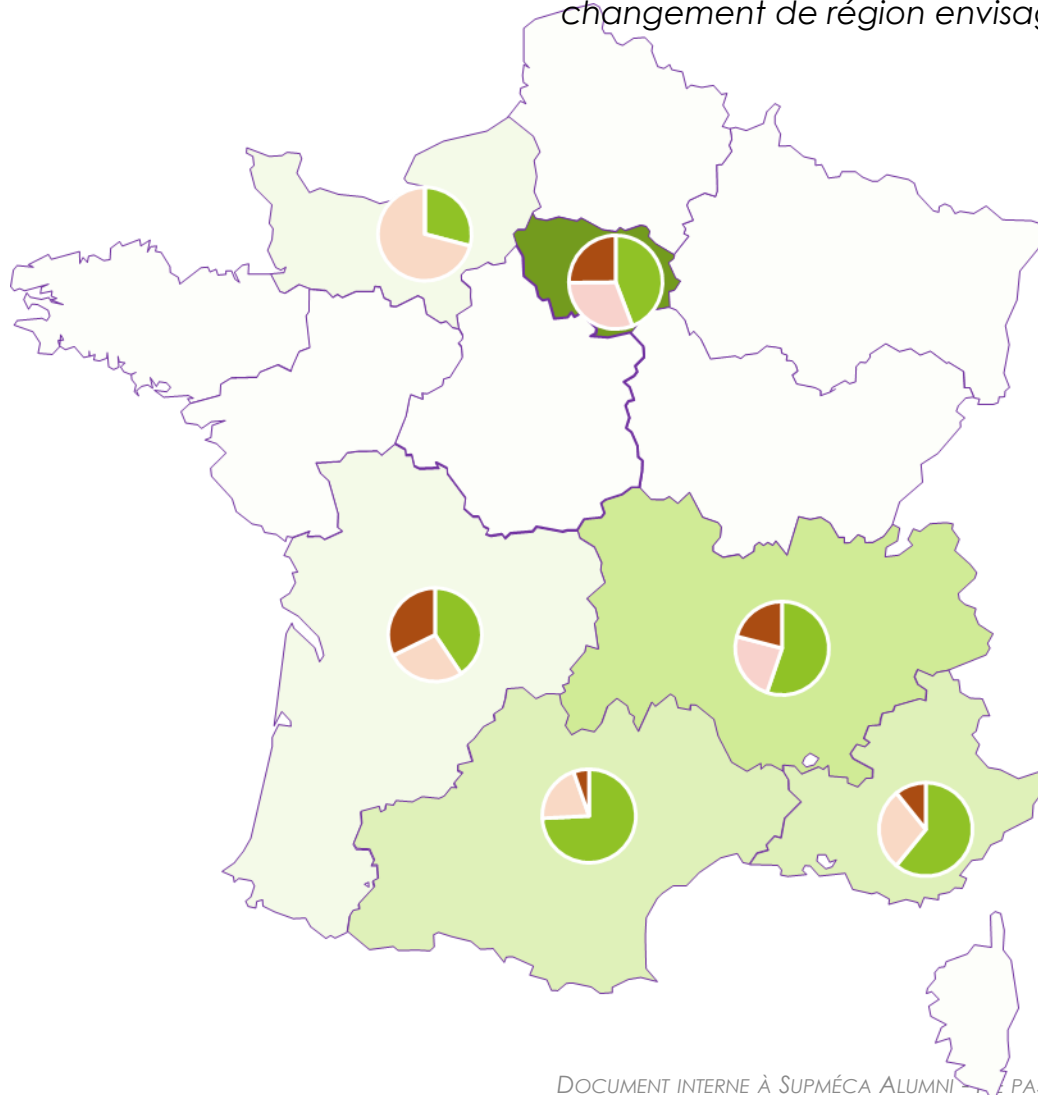
Lieu d'emploi	< 30 ans	Supméca	National
Ile de France	51 %	46 %	32,5 %
Province	32 %	38,5 %	52 %
Etranger	17 %	15,5 %	15,5 %
Répartition à l'étranger	Europe : 68 %; Asie : 20 %; Amériques : 12 %	Europe : 67 %; Asie : 17 %; Amériques : 15 %	Europe : 58 %; Asie : 12,5 %; Amériques : 20,5 %



Enquête IESF Supméca

Répartition géographique des ingénieurs travaillant en France et
changement de région envisagé

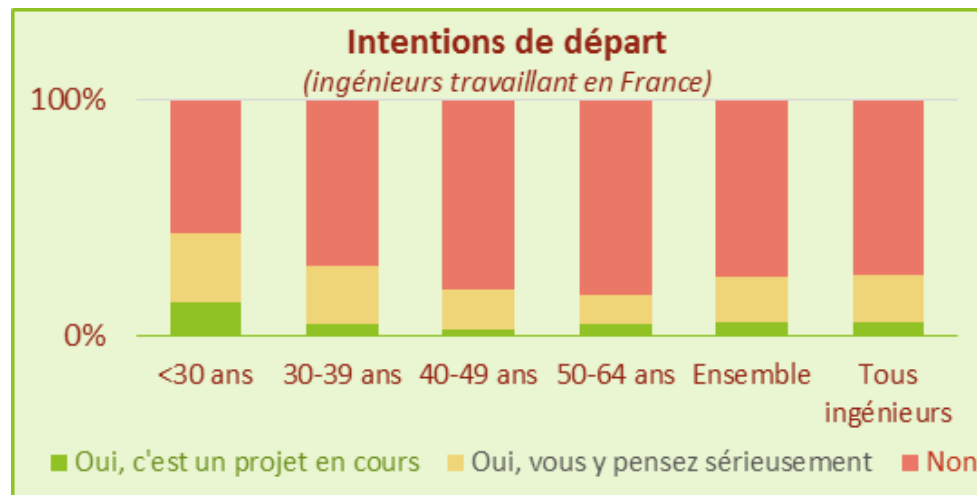
Proportion d'ingénieurs employés
par région



Enquête IESF Supméca

Travail à l'étranger

Emploi hors de France	< 30 ans	Supméca	National
> 5 ans	1,5 %	14 %	14,5 %
1 à 5 ans	17,5 %	16 %	17,5 %
Jamais ou < 1an	81 %	70 %	68 %



Enquête IESF Supméca

Notoriété du diplôme à l'étranger

Travailleur à l'étranger	Europe	Asie	Amériques	Supméca Tous	National
Très insuffisant (-2)	4 %	10 %	0 %	4,5 %	12 %
Insuffisante (-1)	21,5 %	54,5 %	44,5 %	31 %	35 %
Suffisante (+1)	57,5 %	33 %	26 %	48,5 %	42 %
Parfaitement suffisante (+2)	17 %	2,5 %	31 %	16,5 %	12 %

Note moyenne

Travailleur à l'étranger	Europe	Asie	Amériques	Tous
Supméca	+0,62	-0,37	+0,43	+0,42
National	+0,19	-0,12	-0,25	+0,07

Enquête IESF Supméca

Nombre de périodes de chômage au cours de la carrière

Nombre de périodes de chômage ?	< 30 ans	30-39 ans	40-49 ans	50-64 ans	Supméca Tous	National
Aucune	86 %	78 %	79 %	68 %	78,5 %	76 %
1	12,5 %	17 %	16,5 %	14,5 %	15,5 %	15,5 %
2	1 %	3 %	4 %	11,5 %	3,5 %	5,5 %
3		1 %		2 %	1 %	2 %
4 et plus	0,5 %	1 %	1 %	4 %	1 %	1 %

Enquête IESF Supméca

Nombre d'employeurs

Combien d'employeurs ?	< 30 ans	30-39 ans	40-49 ans	50-64 ans	Supméca Tous	National
Aucun						0,5 %
De 1 à 2	80,5 %	57,5 %	40,5 %	38 %	52,5 %	45 %
De 3 à 4	19,5 %	36,5 %	43 %	36 %	36 %	36 %
De 5 à 7		5,5 %	12,5 %	18 %	9 %	15,5 %
De 8 à 10		0,5 %	2 %	7 %	2 %	2,5 %
11 et plus			2 %	1 %	0,5 %	1 %

Enquête IESF Supméca

Secteurs d'activités

Secteurs	Supméca				National			
	Ile de France	Province	Etranger	Tous	Ile de France	Province	Etranger	Tous
Agriculture	0,5 %	0,5 %		0,5 %	0,5 %	2 %	1 %	1,5 %
Industrie	55,5 %	64 %	70 %	61 %	31,5 %	42 %	43,5 %	38,5 %
Electricité, gaz, eau	3,5 %	5 %	3,5 %	4 %	6 %	5 %	4 %	5 %
Construction, BTP	1,5 %	2,5 %		2 %	6 %	6 %	5 %	6 %
Activités tertiaires	20 %	14 %	15 %	17 %	35,5 %	26,5 %	29 %	30 %
Sociétés de service	19,5 %	14 %	11,5 %	16 %	19 %	17 %	16 %	17,5 %



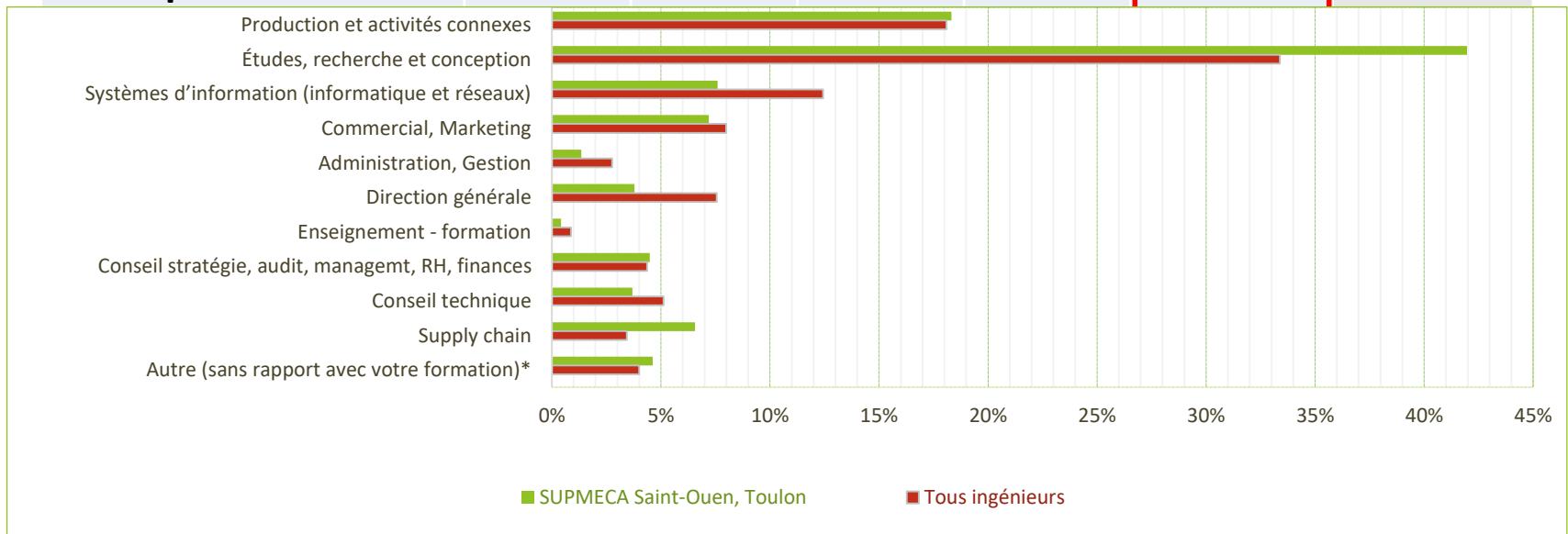
Spécificité de Supméca



Enquête IESF Supméca

Activités dominantes

Activités / fonctions dominantes	< 30 ans	30-39 ans	40-49 ans	50-64 ans	Supméca Tous	National
Production et activités connexes	23,5 %	19,5 %	13 %	14,5 %	18,5 %	18 %
Etudes, Recherche et conception	50 %	44 %	41,5 %	24,5 %	42 %	33,5 %



Enquête IESF Supméca

Responsabilités

Responsabilités hiérarchiques	< 30 ans	Supméca Tous	National
Pas de responsabilités hiérarchiques	81 %	56,5 %	52 %
Sans animation d'équipe	52 %		
Avec animation d'équipe	29 %		
Responsabilités hiérarchiques	19 %	43,5%	48 %
Encadrement d'une petite équipe	15 %	19 %	22,5 %
Service ou département	2,5 %	18 %	18 %
Activités de direction générale	1,5 %	6,5 %	7,5 %

Enquête IESF Supméca

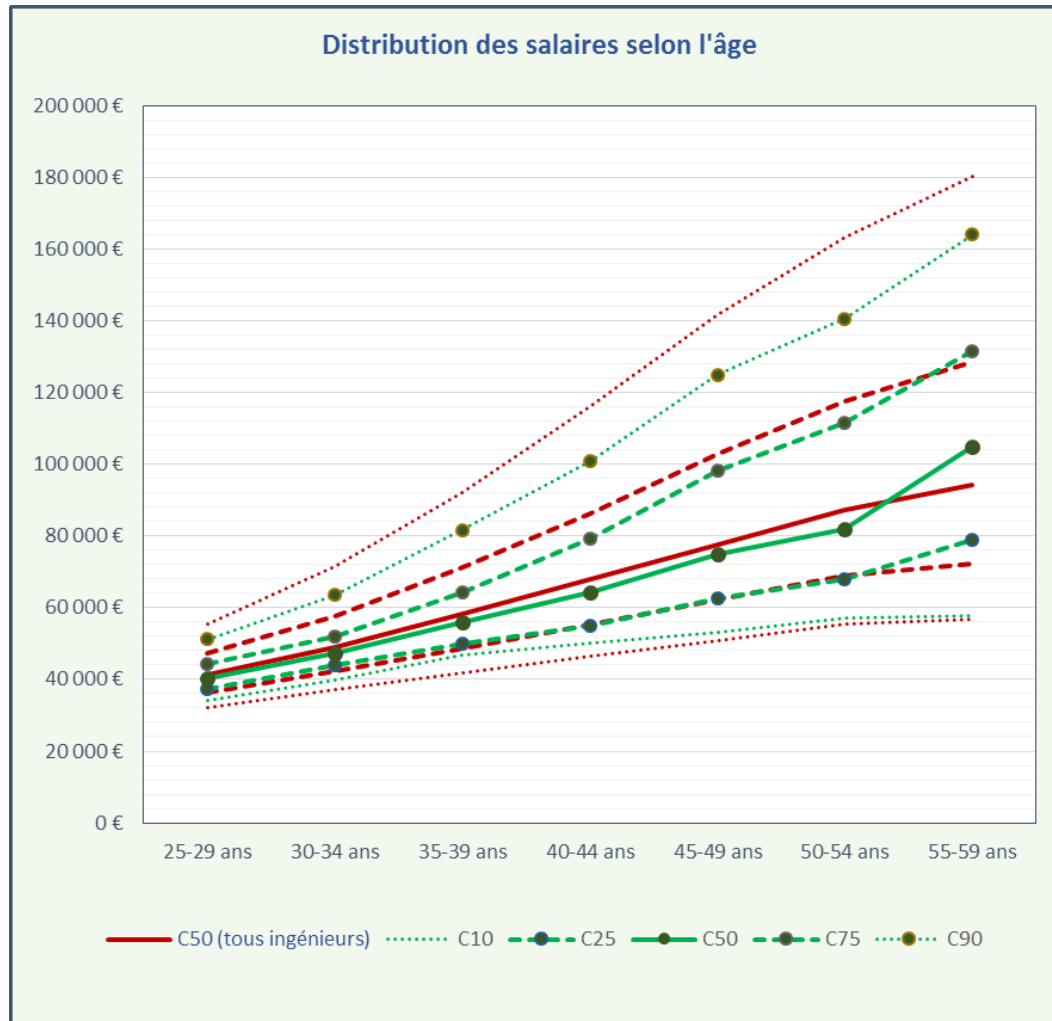
Résultats sur les salaires

- ▶ 7 pages dédiées :
 - ▶ Distribution globale
 - ▶ Selon l'âge, le sexe, les responsabilités
 - ▶ Selon le secteur d'activités
 - ▶ Selon la région
 - ▶ Selon le contrat
 - ▶ Selon la taille de l'entreprise
 - ▶ Part variables

- ▶ Quelques chiffres et remarques...

Enquête IESF Supméca

Distribution globale des salaires



Enquête IESF Supméca

Salaires par âges et par sexe

Salaires bruts médians	< 30 ans	30 – 39 ans	40 – 49 ans	50 – 64 ans	Tous
Supméca	38 600 €	51 000 €	69 000 €	92 000 €	53 000 €
National	39 000 €	52 700 €	72 000 €	92 000 €	57 700 €

Salaires bruts médians	< 30 ans	30 – 39 ans	40 – 49 ans	50 – 64 ans	Tous	National
Hommes	38 500	51 000 €	71 000 €	95 000 €	54 000 €	60 000 €
Femmes	39 500	50 000 €	66 400 €	53 900 €	48 300 €	49 700 €

Enquête IESF Supméca

Salaires selon l'activité dominante

Activités / fonctions dominantes	< 30 ans	30-39 ans	40-49 ans	50-64 ans	Supméca Tous	National
Production et activités connexes	40 000 €	53 500 €	66 300 €	111 500 €	54 000 €	55 000 €
Etudes, Recherche et conception	37 300 €	50 400 €	66 000 €	81 000 €	50 000 €	51 000 €
Systemes d'information	45 000 €	54 000 €	68 200 €	90 700 €	55 000 €	58 000 €
Commercial, Marketing	46 400 €	53 800 €	70 000 €	140 000 €	92 000 €	73 100 €
Direction générale			110 000 €	150 000 €	132 700 €	115 800 €
Conseil	37 800 €	50 500 €	102 100 €	87 500 €	51 900 €	56 400 €
Supply chain	36 000 €	50 500 €	68 100 €	125 000 €	50 500 €	62 900 €

Enquête IESF Supméca

Salaires selon les responsabilités

Responsabilités hiérarchiques	< 30 ans	30-39 ans	40-49 ans	50-64 ans	Supméca Tous	National
Sans	38 100 €	48 400 €	61 600 €	76 000 €	47 400 €	49 000 €
Avec	40 000 €	54 500 €	80 000 €	117 000 €	65 000 €	70 200 €

Responsabilités	< 30 ans	30-39 ans	40-49 ans	50-64 ans	Supméca Tous	National
Chef de projet	41 000 €	53 000 €	66 400 €	81 900 €	53 800 €	57 000 €
Expert technique	42 500 €	50 600 €	64 000 €	90 000 €	54 200 €	58 000 €
D'un résultat financier	42 000 €	52 000 €	77 400 €	120 000 €	66 000 €	71 000 €
D'un budget	41 400 €	54 000 €	80 000 €	111 500 €	63 900 €	68 000 €
A l'international	41 000 €	56 000 €	104 000 €	150 000 €	60 000 €	72 000 €
Prises de décisions stratégiques	40 000 €	54 200 €	72 100 €	130 000 €	60 000 €	68 000 €

Enquête IESF Supméca

Salaires selon le lieu d'emploi

Lieux	< 30 ans	Supméca Tous	National
<i>Ile de France</i>	39 500 €	54 000 €	65 800 €
<i>Province (DOM inclus)</i>	38 100 €	50 600 €	53 000 €
France	38 600 €	53 000 €	57 700 €
Etranger	52 000 €	75 500 €	88 700 €

Enquête IESF Supméca

Salaires selon la taille des entreprises

Taille des entreprises	< 30 ans	Supméca Tous	National
< 250 salariés	36 000 €	48 700 €	49 300 €
250 à 4999 salariés	38 300 €	52 000 €	55 000 €
≥ 5000 salariés	39 900	54 500 €	63 300 €

Enquête IESF Supméca

Part variable dans les salaires

Part variable	< 30 ans	Supméca Tous	National
Présence d'une part variable	25 %	52 %	56 %
Valeur moyenne de la part variable	14,5 %	16 %	14 %

Proportion de bénéficiaires d'avantages annexes

Avantages	< 30 ans	Supméca Tous	National
Intéressement	56,5 %	72 %	64,5 %
Participation	54 %	63 %	52,5 %
Stock options		1,7 %	2,5 %
Attribution d'actions	7,5 %	9 %	9,5 %
Plan épargne entreprise	25 %	41,5 %	41,5 %