

**REJOIGNEZ NOTRE
ÉQUIPE DE BÉNÉVOLES !**





Commission Communication & Réseau



Commission Communication & Réseau

Contact : communication.reseau@supmeca-alumni.com

NOS PROJETS PHARES 🚀

- **Optimisation** de notre base de coordonnées alumni et **prise de contact** avec les alumni perdus
- **Rédaction d'articles** scientifiques & **d'interviews** avec l'équipe du [Magazine](#) de l'association
- **Animation de nos média** avec l'équipe des réseaux sociaux
- **Gestion technique du site internet** avec le webmaster



Commission Communication & Réseau

Contact : communication.reseau@supmeca-alumni.com

ÇA PREND DU TEMPS ? 🕒

- 1 à 2h par semaine en moyenne

LOCALISATION GÉOGRAPHIQUE 🌐

- Nos activités peuvent toutes se faire facilement à distance !

ET MOI QU'EST-CE QUE ÇA M'APPORTE ?

- **Développer ses compétences en communication** (techniques, graphique ou rédactionnelles), **sa créativité** et son **esprit d'initiative** sur des **projets à forte valeur ajoutée** et ayant un impact positif sur la communauté alumni avec **une équipe de tous les âges, bienveillante et toujours de bon conseil !**





Commission Relations & Animation



Commission Relations & Animation

Contact : relations.animation@supmeca-alumni.com

NOS PROJETS PHARES 🚀

- Organisation d'évènements conviviaux et de réseautage
- Organiser des [simulations d'entretiens d'embauche](#) en synergie avec ISAE-Supméca
- Animer des groupes thématiques et régionaux partout en France et dans le monde
- [Interventions auprès des étudiant·e·s et des apprenti·e·s](#) où nous leur permettons de bénéficier d'un regard expérimenté sur leur parcours
- Participer au réseau des [ambassadeurs et ambassadrices d'entreprise](#)



Commission Relations & Animation

Contact : relations.animation@supmeca-alumni.com

ÇA PREND DU TEMPS ?

- 1 à 2h par semaine en moyenne

LOCALISATION GÉOGRAPHIQUE

- De préférence en Île de France pour la plupart des activités sauf pour l'animation de groupe régionaux ou thématiques

ET MOI QU'EST-CE QUE ÇA M'APPORTE ?

- Participer à **enrichir son réseau, améliorer ses compétences** (*communication, gestion d'équipe*)
- Participer à **valoriser notre Diplôme** et à **avoir un impact positif sur le cursus et les démarches** des étudiant·es et des apprenti·es.





Commission Responsabilité Sociétale & Environnementale



Commission Responsabilité Sociétale & Environnementale

Contact : rse@supmeca-alumni.com

NOS PROJETS PHARES 🚀

- **Diminution de l'empreinte carbone de l'association**
- **Animations de fresques** du climat, sexisme, diversité etc. en visio auprès du réseau alumni
- **Réalisation d'interview d'alumni pour mettre en avant leur engagement** sur les questions environnementales et sociétales



Commission Responsabilité Sociétale & Environnementale

Contact : rse@supmeca-alumni.com

ÇA PREND DU TEMPS ? 🕒

- 1 à 2h par semaine en moyenne

LOCALISATION GÉOGRAPHIQUE 🌍

- Nos activités peuvent toutes se faire facilement à distance !

ET MOI QU'EST-CE QUE ÇA M'APPORTE ?

- **Avoir un impact positif sur la société** en mettant en oeuvre une démarche à impact **auprès d'un réseau de plus de 7000 personnes**





Commission Scientifique & Technique

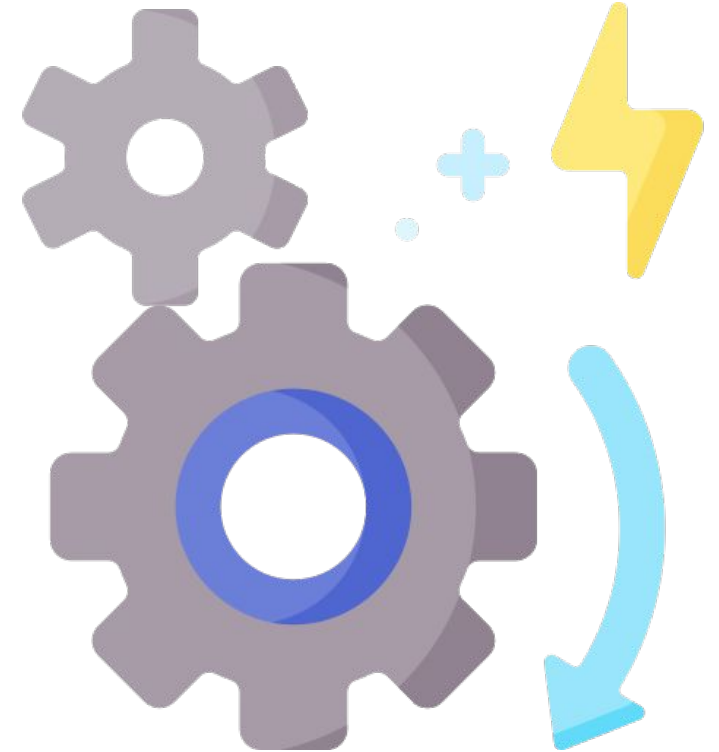


Commission Scientifique & Technique

Contact : scientifique.technique@supmeca-alumni.com

NOS PROJETS PHARES

- Aide à la préparation du [Colloque Assemblages Mécanique 2025](#)
- Valorisation du meilleur rapport de stage/apprentissage de dernière année pour la remise du [Prix René Gras](#)
- Vulgariser des articles scientifiques issus des recherches des laboratoires d'ISAE-Supméca pour le [Magazine](#) de l'association



Commission Scientifique & Technique

Contact : scientifique.technique@supmeca-alumni.com

ÇA PREND DU TEMPS ? 🕒

- 1 à 2h par semaine en moyenne

LOCALISATION GÉOGRAPHIQUE 🌍

- Nos activités peuvent se faire facilement à distance mais prévoir des déplacements occasionnel à ISAE-Supméca

ET MOI QU'EST-CE QUE ÇA M'APPORTE ?

- Le développement de **mon carnet d'adresse**
- **Avoir une relation privilégiée** avec ISAE-Supméca et ses laboratoires
- Le développement de **mon positionnement en Recherche & Développement**





**Membre du
Conseil d'Administration**



Membre du Conseil d'Administration

Contact : president@supmeca-alumni.com

EN QUOI ÇA CONSISTE ? 🤔

- Être membre du C.A. **c'est être élu·e**, c'est **représenter les alumni** qui vous ont élu·e **pour administrer** l'association
- Administrer l'association **c'est mettre en œuvre les moyens pour assurer les missions** de l'association



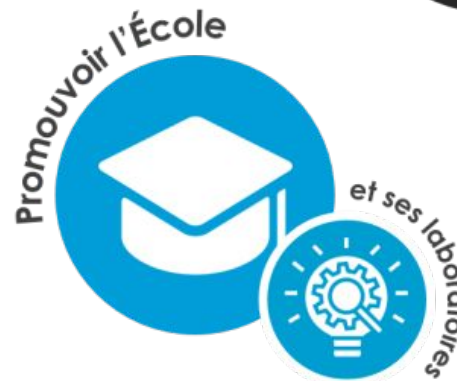
Créer du lien



Accompagner les carrières



Favoriser l'entraide



Promouvoir l'École

et ses laboratoires

Membre du Conseil d'Administration

Contact : president@supmeca-alumni.com

QUEL EST LE RÔLE DU CA ? 🤔

- **Définir une stratégie** pour l'association
- **La faire voter** par l'Assemblée Générale
- **La mettre en œuvre**

Tout le monde est le ou la bienvenue pour **enrichir** les discussions et **diversifier** les points de vue



Membre du Conseil d'Administration

Contact : president@supmeca-alumni.com

ÇA PREND DU TEMPS ?

- **1 réunion d'1h30 par mois** (en visio et 4 fois en présentiel à Paris dans l'année)
- **4 à 5h par mois de pilotage d'un projet ou d'un chantier de l'association**

LOCALISATION GÉOGRAPHIQUE

- **Nos activités peuvent se faire facilement à distance** mais prévoir des déplacements 4 fois dans l'année à Paris pour les CA en présentiel et les activités conviviales.



***ENEZ VOUS INVESTIR DANS VOTRE
COMMUNAUTÉ D'ALUMNI ET APPORTER
VOS IDÉES !***



**Je deviens
bénévole !**

