

# SUPMÉCA ALUMNI

# NEWSLETTER

[www.supmeca-alumni.com](http://www.supmeca-alumni.com)

La lettre d'informations de Supméca Alumni

N° 61 - Février 2018

## EDITO

Cher(e)s camarades,

**C**her(e)s camarades, La newsletter de notre association a été créée en Mars 2011, par quelques bénévoles qui souhaitaient mettre en place un outil de communication utile, pratique et apprécié par notre communauté. Le pari est réussi puisque, **7 ans après, la newsletter est toujours là !**

*J'AI D'AILLEURS UNE PENSÉE POUR MES COMPÈRES AVEC QUI NOUS AVONS LANCÉ CE PREMIER NUMÉRO : HENRI-PAUL, JEAN-PIERRE ET ROMAIN.*

Cette newsletter a connu quelques révolutions sur sa forme et son contenu ces dernières années... et cela ne va pas s'arrêter. **En 2018, nous allons probablement faire évoluer la fréquence des publications et le comité réfléchit aussi à une évolution du format.** Ces changements devraient nous aider, bénévoles, à gagner en efficacité et en efficience.

Ce numéro s'inscrit dans la tradition puisque, une fois de plus, l'actualité est très riche et vous concerne tous : Assemblée Générale, gala exceptionnel des 70 ans de l'école, enquête IESF, afterwork inter-promotions, entrée de l'école dans le groupe ISAE, ...



J'espère que vous prendrez autant de plaisir à lire cette newsletter que nous en prenons, depuis des années, pour vous offrir régulièrement de l'information de qualité sur notre communauté.

Je vous donne rendez-vous lors de notre Assemblée Générale et à nos prochains événements !

Bonne lecture,  
Christophe Sanglier  
Président de Supméca Alumni



## INFOS DE L'ASSOC'

- [ASSEMBLÉE GÉNÉRALE](#)
- [REMISE DES DIPLÔMES & GALA DES 70 ANS : SAVE THE DATE !](#)
- [\[TRIBUNE DU PRÉSIDENT\]](#)
- [CELLULE EMPLOI : PARAMETRER VOS ALERTES MAIL](#)
- [CONNAISSEZ-VOUS LES SERVICES DE SUPMÉCA ALUMNI ?](#)
- [ENQUÊTE IESF 2018 : C'EST PARTI !](#)



## QUOI DE NEUF ?

- [LA FORCE DU RÉSEAU SUPMÉCA ALUMNI !](#)
- [AFTERWORK A LA MAISON !](#)
- [BILAN DE LA RENCONTRE GR50](#)

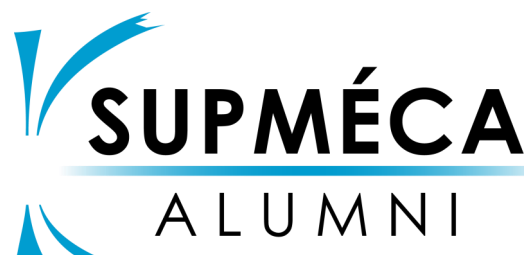


## DE RETOUR À L'ÉCOLE

- [ETUDIANTS ENTREPRENEURS](#)
- [SUPMÉCA REJOINT LE GROUPE ISAE !](#)

## AGENDA

- **8 MARS** : AfterWork Alumni
- **24 MARS** : Assemblée Générale de l'association
- **26 MARS** : Intervention C1 "Construire son projet professionnel"
- **3 AVRIL** : Intervention C2/GI4 "Les Métiers de l'Ingénieur"
- **8 JUIN** : **REMISE DES DIPLÔME ET GALA D'EXCEPTION !**





## ASSEMBLÉE GÉNÉRALE

L'Assemblée Générale de Supméca Alumni se tiendra le **Samedi 24 mars 2018** dans les locaux de l'école. Si ce n'est pas encore fait, réservez cette date !

C'est le moment de l'année pour **s'informer en direct du fonctionnement et des activités de l'association, s'exprimer sur les projets à venir** et bien entendu **discuter avec les responsables**.

**LORS CETTE MATINÉE, NOUS ABORDERONS ENTRE AUTRE LES SUJETS SUIVANTS :**

- Rapport moral et financier de l'exercice 2017,
- Projets d'activités et budgets 2018,
- Renouvellement des membres du Conseil d'Administration,
- La mise à jour du Règlement Intérieur.

**NOUS PARLERONS AUSSI DE SUJETS D'ACTUALITÉS :**

- Les événements organisés pour fêter les 70 ans de notre école,
- Les actualités de l'école, dont : l'entrée dans le groupe ISAE et l'impacte des JO 2014 sur l'école.

**L'ASSEMBLÉE GÉNÉRALE EST OUVERTE À TOUS LES MEMBRES À JOUR DE LEUR COTISATION 2018.**

Pour celles et ceux qui ne peuvent venir participer à cette Assemblée Générale, possibilité leur est laissée de transmettre un pouvoir de vote. Seuls les membres (ingénieur diplômé à jour de la cotisation 2018) peuvent transmettre et/ou recevoir un pouvoir. Ces pouvoirs doivent avoir été transmis au secrétariat avant l'ouverture des séances.



Les documents administratifs relatifs à ces réunions - convocation, ordre du jour, pouvoir et projets détaillés (Statuts et Règlement Intérieur) - ont déjà été envoyés à tous par mail. Ils sont aussi disponibles sur le site [www.supmecca-alumni.com](http://www.supmecca-alumni.com).

**Nous vous incitons à être fortement présents ou à nous envoyer vos pouvoirs. La matinée se terminera avec un pot de l'amitié où nous pourrons échanger ensemble des projets de l'association.** C'est un moment toujours très convivial où **NOUS ESPÉRONS VOUS RETROUVER NOMBREUX.**

Si vous le souhaitez, vous pouvez vous inscrire à l'événement sur le site : <https://www.supmecca-alumni.com/shortUrl/BBb>. Cela nous aidera à dimensionner la collation de fin d'AG. L'inscription n'est pas obligatoire et vous pouvez cotiser le jour même (en chèque ou en espèces).

**PLUS D'INFORMATIONS :**

[president@supmecca-alumni.com](mailto:president@supmecca-alumni.com)



## REMISE DES DIPLÔMES & GALA DES 70 ANS : SAVE THE DATE !

L'année 2018 correspond au **70<sup>ÈME</sup> ANNIVERSAIRE** de la création de notre établissement. Pour fêter cet anniversaire comme il se doit, Supméca Alumni, Supméca, le BDE et la SJE organisent un **ÉVÉNEMENT EXCEPTIONNEL regroupant le même jour et dans le même lieu, la remise des diplômes de la promotion 2017, un buffet dinatoire et la soirée de gala Supméca.** Celui-ci se tiendra le **VENDREDI 8 JUIN 2018.**

La salle Wagram qui accueillera cet événement fût au début le témoin de bals sous le second empire avant de devenir dans les années 1900 un lieu culturel et sportif.

La grandeur du lieu offre **deux salles distinctes** chacune disposant de son ambiance : l'une fidèle aux **galas Supméca**, l'autre, plus intimiste, offrant un **lieu ouvert à la discussion et aux retrouvailles.**

Ce lieu prestigieux accueillera la cérémonie de remise des diplômes de la **promotion 2017**, un buffet dinatoire, copieux et de qualité, et un gala. Les accompagnants auront accès à ces trois événements !



Les Alumni pourront aussi participer au **buffet dinatoire**, ce qui leur permettra de rencontrer les nouveaux diplômés, de **retrouver**

**leurs camarades de promotion** également présents et de participer à la soirée de gala.

Des animations seront également organisées pendant la soirée.

**INUTILE DE PRÉCISER QU'UN TEL ÉVÉNEMENT EST UNE PREMIÈRE ET QU'IL SERAIT DOMMAGE DE PASSER À CÔTÉ !** Alors réservez d'ores et déjà la date sur vos agendas et motivez vos camarades de Supméca pour y participer.

**LES INSCRIPTIONS SONT OBLIGATOIRES ET DÉBUTERONT EN MARS ! VOUS EN SEREZ AVERTI PAR EMAIL.**

**PLUS D'INFORMATIONS SUR LA SALLE WAGRAM :**

<http://www.salle-wagram.fr/grandes-heures-wagram.php>

**TRIBUNE DU PRÉSIDENT | CONSEIL D'ADMINISTRATION 2018 : RECHERCHE CANDIDATS EXPÉRIMENTÉS !**

**C**hère et cher camarade

Cette année, quelques sièges au sein du Conseil d'Administration de Supméca Alumni seront à renouveler lors de l'Assemblée Générale du 24 mars 2018. A cette occasion, **JE SOUHAITE INTÉGRER DE NOUVEAUX MEMBRES POUR PORTER D'IMPORTANTES PROJETS QUI NOUS CONCERNENT TOUS.**

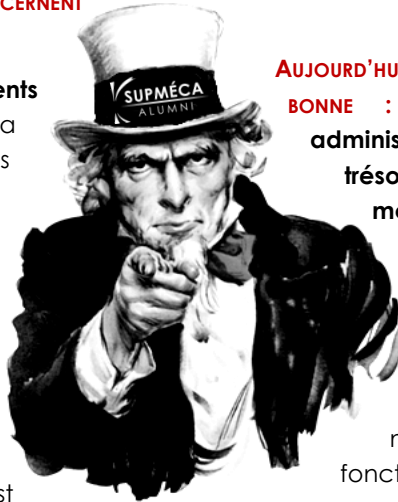
En effet, nous avons besoin de **nouveaux talents** pour **GÉRER L'ASSOCIATION**, dont le Bureau sera fortement modifié, et pour développer des **SUJETS MAJEURS.**

Mon mandat de président se termine lors de l'A.G 2019. Plusieurs autres membres du Bureau terminent également leurs mandats dans les prochaines années, et par conséquent, **plusieurs postes stratégiques vont changer de titulaire à court et moyen terme** : qu'il s'agisse du poste de président (pour lequel 1 an d'ancienneté au C.A est nécessaire) ou les autres postes du Bureau (secrétaire général, trésorier, présidents des commissions).

Je souhaite donc compléter dès maintenant le Conseil d'Administration afin d'assurer une **transition sereine.**

**LES PROJETS DE CES PROCHAINES ANNÉES** ne manquent pas et permettront aux candidats d'exercer leurs talents et de construire un réseau professionnel de qualité :

- Accompagner et conseiller Supméca sur les enjeux stratégiques des prochaines années : changement de direction de l'école ;
- Représenter l'association et faire la promotion de notre diplôme, alors que notre école vient d'intégrer le groupe ISAE ;
- Faire des JO 2024, qui se déroulent à quelques pas de l'école et qui vont profondément faire évoluer St Ouen, une opportunité pour notre communauté ;



- Assurer la pérennité de notre colloque sur les "Assemblages Mécaniques" ;
- Développer notre réseau, notamment à travers la commission Annuaire qui maintient notre Base de Données à jour, et sans quoi rien ne serait possible ;
- Renforcer l'animation de notre réseau, à travers de nouveaux événements et services.

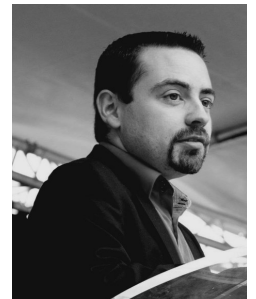
**AUJOURD'HUI, LA SITUATION DE NOTRE ASSOCIATION EST BONNE** : elle est **structurée**, sa **situation administrative est claire et formalisée**, sa **trésorerie est saine**, les **équipes sont motivées et dynamiques**, les **relations avec l'école sont excellentes**, elle **ne manque pas de projets** (festifs, professionnels, sportifs, ludiques, ...).

**BREF ! LA SITUATION OPÉRATIONNELLE EST EXCELLENTE** : il s'agit donc de prendre en mains l'association pour maintenir ce fonctionnement et pour développer de nouveaux projets d'envergure.

Si tu es intéressé ou si tu souhaites recevoir de plus amples informations, **n'hésites pas à me contacter pour en discuter dès maintenant !**

Bien cordialement,  
**Christophe SANGLIER**

[president@supmeca-alumni.com](mailto:president@supmeca-alumni.com)  
06.07.96.75.93



Les candidatures doivent être adressées au **plus tard le 18 mars 2018** à l'adresse [president@supmeca-alumni.com](mailto:president@supmeca-alumni.com). Nous te conseillons de nous contacter dès maintenant pour discuter plus concrètement de notre association et de ses projets.

**CELLULE EMPLOI : PARAMÉTRER VOS ALERTES MAIL**

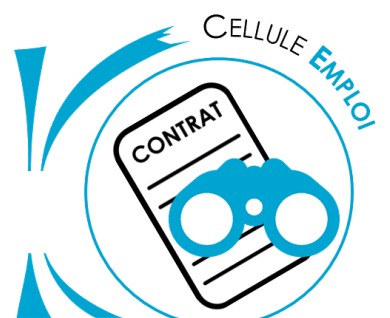
**V**ous êtes en **recherche active d'un emploi, d'un stage, ou d'un contrat d'apprentissage ?**

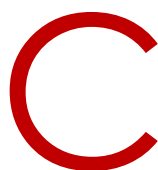
Ou bien simplement **à l'écoute du marché du travail ?**

Savez-vous qu'en tant que membre de l'Association Supméca Alumni, vous **POUVEZ PARAMÉTRER UNE ALERTE MAIL SUR LE SITE [www.supmeca-alumni.com](http://www.supmeca-alumni.com)**, et recevoir, à la fréquence de votre choix, des offres correspondant à vos critères ?

**POUR CELA RIEN DE PLUS SIMPLE, SUIVEZ CE LIEN :**

[Paramétrer une alerte mail emploi](#)



**CONNAISSEZ-VOUS LES SERVICES DE SUPMÉCA ALUMNI ?**

Créée en 2001, l'association Supméca Alumni a pour **OBJECTIFS** :

- **D'établir des relations amicales** entre les anciens élèves, les étudiants, les apprenants, les professeurs et chercheurs ;
- **De promouvoir Supméca** et ses laboratoires, tant en France qu'à l'étranger ;
- **De faciliter** à ses membres l'accès aux fonctions qui lui permettent de mettre en valeur leurs qualités morales et professionnelles ;
- **De favoriser l'entraide** entre les membres.

Concrètement, Supméca Alumni entretient un puissant réseau pour permettre la réalisation de ces objectifs :

- En actualisation notre annuaire ;
- Grâce à la cellule emploi ;
- Par l'organisation d'événements : conférences, colloques, afterworks, rencontres entre alumni, ... ;
- Par l'information : newsletter, animation des réseaux sociaux, ... ;
- En soutenant les groupes régionaux ;
- En étant au contact des industriels, notamment grâce au projet Ambassadeur d'entreprise ;
- En défendant notre diplôme auprès de la CTI, des grands groupes industriels, d'IESF, ...

L'association propose aussi à ses membres (anciens à jour de leurs cotisations) de nombreux services. Ceux-ci sont

listés dans le tableau ci-dessous.

Si vous n'êtes pas adhérent à l'association, c'est le moment de cotiser. **VOUS POURREZ AINSI PROFITER DE TOUS LES SERVICES DE L'ASSOCIATION ET NOUS AIDER DANS NOS ACTIVITÉS OPÉRATIONNELLES.**

**PLUS D'INFORMATIONS :**

[www.supmeca-alumni.com](http://www.supmeca-alumni.com), rubrique "Services"

SERVICES DE L'ASSOCIATION	NON-COTISANT	COTISANT
Newsletter	●	●
Accès au site et à son profil	●	●
Accès au réseau personnel Supméca Alumni et aux Groupes Régionaux	●	●
Dépôt d'offres d'emploi	●	●
Accès complet au site : Annuaire (coordonnées perso & pro), rapports professionnels IESF, ...		●
Envoi de l'annuaire papier		●
Accès complet à la Cellule Emploi : consultation offres, alertes mails, CV en ligne, ...		●
Envoi des résultats complets de l'enquête IESF spécifique Supméca		●
Offre "coaching de carrière", avec des tarifs privilégiés		●
Assurance Juridique Professionnelle		●
Réductions sur les événements		●
Accès à des événements réservés		●
Participations aux AGs		●

**ENQUÊTE IESF 2018 : C'EST PARTI !**

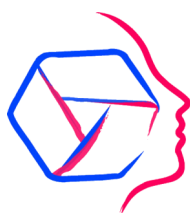
**l'enquête IESF 2018 est lancée !!!**

Nous vous invitons à répondre dès maintenant à l'enquête 2018 proposée par IESF (Ingénieurs et scientifiques de France) dans le cadre de son Observatoire de l'emploi de l'année 2017.

Cette enquête est réalisée comme les années précédentes avec le support de notre association. Chaque année, plus de 50.000 ingénieurs répondent à cette enquête, ce qui en fait une étude de référence dans le domaine.

**POUR Y RÉPONDRE, IL SUFFIT DE SUIVRE LE LIEN CI-DESSOUS, DÉDIÉ À SUPMÉCA ALUMNI :**

<https://aspsdt4.sphinxonline.net/SurveyServer/s/IESF/IESF2018/questionnaire.htm?association=CM005ZG&Auto=2>



**Vous avez jusqu'au 31 mars pour répondre !**

**IL EST IMPORTANT QUE CHAQUE MEMBRE Y RÉPONDE, CAR :**

- Chaque réponse **alimente la base de données** des résultats, ce qui les rend plus fiables ;

- Chaque participant **recevra gratuitement les résultats généraux** de l'enquête (rapport de 32 pages en 2017) ;
- Chaque participant **aura accès gratuitement à une fonction de calcul de ton salaire**, par rapport à ton profil, basé sur les résultats de l'enquête ;
- Les membres de Supméca Alumni, recevront les **résultats de l'enquête spécifique à Supméca.**

L'enquête est accessible via PC, tablette et smartphone (IOS et Android). L'enquête est anonyme et il faut moins de 15 minutes pour y répondre (moins de 5 minutes en version "express").

En 2017 nous avons eu près de 750 répondants, soit plus de 18% des personnes interrogées, ce qui a permis d'obtenir une base statistique très fiable. Nous espérons renouveler ce score, voire passer la barre des 1000 répondants !

Concernant les résultats généraux, ceux-ci seront envoyés directement à tous les répondants en juin 2018, par IESF. Rappelons aussi qu'un minimum de répondant est nécessaire pour avoir accès à ces résultats spécifiques.

Nous comptons sur vos réponses et nous vous remercions par avance de contribuer au succès de cette étude.

**BON QUESTIONNAIRE !**





## LA FORCE DU RÉSEAU SUPMÉCA ALUMNI !

**F**ort de **6000 noms**, le réseau des Anciens se retrouve majoritairement dans les entreprises industrielles, souvent orientées mécaniques ; mais si la mécanique est notre marque de fabrique, la demande est forte dans nombre de secteurs où notre formation fait merveille. **Car une caractéristique essentielle de notre formation est l'ADAPTABILITÉ** : les enseignements reçus à l'école, mêlés de stages dans différents secteurs, nous portent vers une ouverture intellectuelle importante, avec un sens pratique façonné par l'exigence de la mécanique.

### RICHEMONT

**EXEMPLE FRAPPANT** : les diplômés avec une spécialité logistique

sont très demandés dans le **LUXE**. Une vingtaine de membres sont employés par **RICHEMONT** (Cartier, IWC, Mont Blanc, ...), d'ailleurs un **GROUPE « SUISSE »** a pu naître dans notre organisation Alumni, **au vu du nombre d'Anciens installés de l'autre côté du Jura !** De même, **L'ORÉAL** commence à employer nos jeunes diplômés qui **font merveille dans la Supply Chain...**

**LE CONSEIL RESTE ÉGALEMENT TRÈS PRISÉ DE NOS DIPLÔMÉS** ; dans les années 80, c'était le conseil en organisation, industrielle ou administrative. De 1962 à 2000, le **Groupe BOSSARD** fut l'un des recruteurs favoris de l'école, avec des grands Anciens comme **ANDRÉ TEISSIER DU CROS (C61)**, **JEAN-FRANÇOIS PONTAL** et **JEAN-MARIE REISSER (C66)**, **PHILIPPE GIRAUD (C67)** - qui en deviendra Directeur Général -, **JEAN THOMAS (C68)** ou **JEAN-PIERRE PAILLARD**



**(C71)**. Racheté ensuite par **CAP GEMINI**, il est resté longtemps une référence morale dans le secteur. Aujourd'hui les cabinets **d'audit anglo-saxons, comme Accenture, KPMG ou ROLAND BERGER, CONTINENT D'EMBAUCHER NOS MEILLEURS ÉLÉMENTS.**

Plusieurs Anciens se sont lancés en solo dans le conseil, comme **JEAN-LOUP AFFOUARD (I 81)**, **JÉRÔME ANRÈS (C 84)** avec **SCIFORMA**, **JEAN LUCCIONI (C 87)**, fondateur de **TALISKER CONSULTING** en 2006, maintenant Partner chez **TNP Consultant**. Ou comme notre ami **PIERRE-YVES REVILLARD (C 85)**, toujours indépendant 30 ans après sa sortie de l'école, directeur de **MPF Paris !**



Dès les années 80, l'**INFORMATIQUE** naissante a attiré les Anciens, et le mouvement ne s'est pas ralenti. **SAP, ATOS, SOPRA-STERIA**, continuent aujourd'hui d'employer nombre de nos camarades. Tout comme **DASSAULT SYSTEMES** qui compte plus de **120 Anciens** ; certains y font toute leur carrière, jusqu'au sommet comme **DOMINIQUE FLORACK (C 83)**, **DG Recherche & Développement**, d'autres la quittent pour créer leur propre société.

Enfin, ces dernières années, le conseil en ingénierie a le vent en poupe, puisque des cabinets comme **ALTRAN, ALTEN, AKKA**, gros pourvoyeurs d'emploi pour des débutants (respectivement 32, 41 et 14 Mécasupiens actuellement), **se positionnent en assistance aux grands donneurs d'ordre AIRBUS, SAFRAN ou l'automobile.**



## AFTERWORK A LA MAISON LE 8 MARS PROCHAIN !

TOUTES LES PROMOTIONS SONT CONVIÉES !

Inscriptions sur [www.supmeca-alumni.com](http://www.supmeca-alumni.com)

# AW

À LA MAISON



📍 Paris 10

**JEUDI 8 MARS**

**19h30**

HH

PROLONGÉ

BUFFET

OFFERT

L'INSCRIPTION EST OBLIGATOIRE SUR LE SITE, À L'ADRESSE : <https://www.supmeca-alumni.com/shortUrl/BGg>



## BILAN DE LA RENCONTRE GROUPE SUD-OUEST

Le 15 novembre 2017 le **Groupe Sud-Ouest** avait choisi pour sa visite d'entreprise annuelle la société **ARCONIC**, dans son usine de production basée à Roques sur Garonne.

**Xavier Ribiere (C94)**, responsable de plusieurs sites de production **ARCONIC** en France et au Royaume-Uni, a reçu une **douzaine d'anciens** pour cette visite, qui s'annonçait d'un bon niveau en spécialisation mécanique.

ARCONIC est issue du Groupe ALCOA et gère des activités de **transformation des produits métallurgiques**, dédiées à l'aviation et à l'automobile, principalement en Europe. Actuellement, ARCONIC est une société au rayonnement mondial, distincte d'ALCOA, qui emploie environ 40.000 collaborateurs, alors que l'activité ALCOA de production d'aluminium en représente 20.000.

Le site de Roques est spécialisé dans la production de **systèmes de fixations haut-de-gamme**, en grande majorité pour l'Aéronautique et l'Espace. Les matériaux haute résistance mis en oeuvre sont essentiellement des alliages de titane, des aciers inoxydables à durcissement structural, des bases nickel, voire des multiphases.

La visite très détaillée des installations menée par Xavier a permis de se rendre compte du niveau élevé de technicité

de cette production sous divers aspects : mécaniques, métallurgiques, chimiques, avec des contraintes de productivité et de compliance, où les exigences sont souvent très spécifiques aux clients.

La soirée a continué d'une façon beaucoup plus ludique par un cocktail dînatoire organisé à l'Emulation Nautique, restaurant situé sur l'île du ramier, à Toulouse même. D'autres Supméca, qui n'avaient pas pu participer à la visite, ont rejoint le groupe pour cette soirée très festive et culinaire.

**LA PROCHAINE MANIFESTATION SEMESTRIELLE DU GROUPEMENT EST PRÉVUE VERS LE MOIS DE JUIN 2018.** Pour rester informés des actualités du groupe, rejoignez dès aujourd'hui le groupe régionale sur le site internet : [www.supmeca-alumni.com](http://www.supmeca-alumni.com), Rubrique : **Communauté > Groupes & clubs**



## ETUDIANTS ENTREPRENEURS

**Gwénaél MISSILLIER**, ingénieur Supméca promotion 2017 a créé son entreprise **ARTIST ON SCENE PARIS (AoS)** alors qu'il était encore étudiant. En dernière année, il a saisi l'opportunité de devenir étudiant entrepreneur, une première à Supméca. Il a ainsi pu consacrer son projet de fin d'études et son stage de dernière année à développer son entreprise. Son idée : **concevoir et fabriquer un studio mobile et pliable pour insonoriser le musicien**. Aujourd'hui, le prototype de la cabine vient d'être finalisé. Réalisé en bois, il servira pour les tests et l'optimisation avant une fabrication en matériaux composites bio dégradables prévue dans les mois à venir. La Silent Box est déjà disponible en prévente sur le site internet d'AoS Paris : <http://aos-paris.com/>



Arnaud Breemersch, Gwénaél Missillier, Tom Legendre

Gwénaél, passionné par la musique, cherchait une solution pour jouer du saxophone sans déranger ses voisins. Son idée, une cabine d'isolation acoustique pliable et dépliable, a commencé à prendre forme lors de son projet de fin d'études en 3ème année, dans le cadre d'un projet PLACIS.

C'est lors d'un week-end startup à Grenoble auquel il participe fin 2016 que Gwénaél a décidé de se lancer dans l'aventure de la création d'entreprise. Il découvre alors le

statut d'étudiant entrepreneur qu'il met en place grâce au soutien de l'école. Il peut ainsi bénéficier d'ateliers thématiques, d'apports méthodologiques ou de conférences avec des experts.

**Sous ce statut, Supméca a autorisé Gwénaél à remplacer son stage de fin d'étude par son projet de création d'entreprise.** Il a ainsi créé une startup, Artist on Scene Paris, et pu développer une première maquette à échelle réduite à l'aide d'autres élèves Supméca (dans le cadre de projets BE ou de stages) et des enseignants et administratifs de l'école.

Son diplôme en poche, Gwénaél a signé un contrat avec Supméca afin de bénéficier des moyens et des locaux de l'école une année supplémentaire. Il a recruté Arnaud et Tom, deux stagiaires de 2ème année et réussi une levée de fonds de 20 000 €. Une autre de 60 000 € est prévu pour 2018.

**« Les brevets ont été déposés ainsi que la marque Silent Box. Nous prévoyons d'utiliser des matériaux composites biodégradables s'accordant avec la performance acoustique. La Silent Box est déjà disponible en prévente sur notre site internet ».**

**Gwénaél a été accepté à la Station F, dans le programme Pépite Starter.** En septembre 2018, c'est dans l'un des plus grands incubateurs du monde qu'il continuera sa voie et sortira son premier produit commercialisable AoS.

**PLUS D'INFORMATIONS :** <http://aos-paris.com/>

Source : [www.supmeca.fr](http://www.supmeca.fr)



## SUPMÉCA REJOINT LE GROUPE ISAE !

Lors d'un point presse ce mardi 23 janvier 2018 à l'Aéroclub de France, **LE GROUPE ISAE (INSTITUT SUPÉRIEUR DE L'AÉRONAUTIQUE ET DE L'ESPACE) A ANNONCÉ L'ADHÉSION DE SUPMÉCA COMME ÉCOLE PARTENAIRE.**

La mécanique et les systèmes complexes, au cœur de la formation d'ingénieur Supméca, **occupent une place centrale dans le secteur aéronautique.** Au fil des années, ce secteur est devenu le **premier employeur des diplômés de l'école** (46 % de la promotion 2016).

Partageant les valeurs du Groupe ISAE, Supméca a souhaité approfondir ses relations avec les 4 autres écoles du Groupe, afin d'une part de développer des projets en commun dans les domaines de la formation, de la recherche ou encore du numérique, et d'autre part de participer activement à la promotion et au rayonnement du Groupe.

**"L'OBJECTIF DE SUPMÉCA EST DE DEVENIR L'ÉCOLE DE RÉFÉRENCE EN INGÉNIERIE MÉCANIQUE DU SECTEUR DE L'AÉRONAUTIQUE EN FRANCE"**, selon Alain Rivière, directeur de Supméca.

Nous sommes heureux de cette nouvelle, qui fait suite à plusieurs mois de travail et qui, nous l'espérons ravira les étudiants et diplômés de notre communauté.

### UNE NOUVELLE PAGE S'OUVRE POUR LE GROUPE ISAE

Le groupe ISAE, composé de l'ISAE-SUPAÉRO, de l'ISAE-ENSMA, de l'École de l'Air et de l'ESTACA, fédère les écoles françaises du domaine de l'ingénierie aéronautique et spatiale.

Depuis sa création en 2011, le Groupe ISAE s'est affirmé comme un acteur incontournable de l'enseignement supérieur en ingénierie aérospatiale. Il constitue une véritable communauté scientifique et pédagogique, partageant des valeurs d'excellence, d'ouverture et d'innovation et permettant de doter les futurs ingénieurs des meilleures compétences en réponse aux défis technologiques et socio-économiques de ce secteur industriel.

Fort du soutien du Groupement des Industriels Français de l'Aéronautique et de l'Espace (GIFAS), le Groupe ISAE ouvre en 2018 une nouvelle page de son histoire en se structurant en association loi 1901 et en accueillant une nouvelle école, Supméca. Avec l'arrivée de Supméca, le groupe ISAE se compose désormais de quasiment 6.000 étudiants et 42.000 diplômés.

### DOSSIER PRESSE :

<https://www.supmecca.fr/wp-content/uploads/2018/01/dossier-presse-Groupe-ISAE-23-janvier-18.pdf>



ASSIS : Olivier Lesbre, président du Groupe ISAE, directeur général d'ISAE-SUPAÉRO ;

Alain Rivière, directeur général de Supméca

DEBOUT : Philippe Dujaric, directeur des affaires sociales et de la formation du Gifas, Roland Fortunier, vice-président du groupe ISAE, directeur de l'ISAE-ENSMA, Pascal Bidan, directeur délégué de l'ESTACA, Ludovic Busson, président de l'ESTACA, Éric Autellet, commandant de l'école de l'air





## LE TABLEAU DE BORD DE L'EMPLOI

BILAN DES OFFRES PUBLIÉES	
Offres publiées	427 offres diplômés + 88 stages
Offre directe recruteurs	40
Proportion de CDI	95 %
Offres sur l'Île-De France	19 %
% pour Débutants	49 %
% pour Expérimentés	49 %
% pour Confirmés	2 %
Secteurs en pointe	<ul style="list-style-type: none"> <li>Fabrication De Machines Et Équipements N.c.a.</li> <li>Fabrication D'autres Matériels De Transport</li> <li>Industrie Automobile</li> <li>Métallurgie</li> </ul>

## OFFRES DU MOIS PROPOSÉES PAR LES ANCIENS

- [Ingénieur Essais Moteurs](#) (CDI) - TOTAL Marketing & Services
- [Sensata Technologies](#) - Application Engineering Leader (CDI) - Sensata Technologies France
- [Engineer R&D](#) (CDI) - Baxter
- [Manager](#) (CDI) - IKOS
- [Ingénieur SDF \(Système, Logiciel ou Matériel\)](#) (CDI) - IKOS
- [Ingénieur calcul Abaqus](#) (CDI) - NCI consulting
- [Acier inoxydable autotrempeant](#) (Stage) - Segula Matra Automotive

## CETTE RUBRIQUE EST LA VOTRE !

Nous vous invitons à vous rendre sur le site [www.supmeca-alumni.com](http://www.supmeca-alumni.com), dans la rubrique "Carrière" pour y déposer vos offres.

COMMENT SE CONNECTER À SON PROFIL SUR [WWW.SUPMECA-ALUMNI.COM](http://WWW.SUPMECA-ALUMNI.COM) ?

Vos informations de connexion ont été importées depuis l'ancien site. Pour vous connecter :

- Votre **Identifiant** est généralement de la forme "**prenom.nomPROMOTION**" ou "**p.nomPROMOTION**" (promotion en 2 chiffres).
- Votre **Mot de Passe** est le même que sur l'ancien site. **Si vous ne vous en souvenez plus**, rendez-vous sur « **Connexion** » et « **Mot de Passe oublié** » en haut du site

*Si vous n'aviez pas enregistré d'adresse mail, ou pour tout autre demande, [contactez directement les webmasters.](#)*

## TARIFS COTISATIONS 2018 - EXERCICE DU 1ER JANVIER AU 31 DÉCEMBRE

Tarif Normal	Promos 2014 en antérieures	60€
Tarif Jeunes	Promos 2015, 2016, 2017	30€
Tarif Séniors	Plus de 65 ans au 1er Janvier	45€
Etudiants	En cours de scolarité	5€
Bienfaiteurs	Volontaires	> 100€

## COMMENT RÉGLER ?

CHÈQUE	A l'ordre de « <b>Supméca Alumni</b> » Adressé au Secrétariat : <b>3, Rue Fernand Hainaut</b> <b>93400 - SAINT-OUEN</b>
INTERNET	<a href="http://www.supmeca-alumni.com">www.supmeca-alumni.com</a> <b>Menu « ADHÉRER »</b>
VIREMENT	<b>Depuis l'étranger</b> <b>IBAN</b> : FR76 3000 3040 3100 0500 7569 237 <b>BIC</b> : SOGEFRPP
	<b>Depuis la France</b> <b>Banque</b> : 30003 <b>Guichet</b> : 04031 <b>N° de Compte</b> : 00050075692 <b>Clé RIB</b> : 37



## UNE QUESTION, UN ARTICLE, UNE SUGGESTION, ...

[redaction@supmeca-alumni.com](mailto:redaction@supmeca-alumni.com)

## Comité de rédaction :

Henri-Paul LIEURADE, Christophe SANGLIER, Thibaut VERDET

**Supméca Alumni** : 3, Rue Fernand Hainaut - 93400 - ST-OUEN

**Site internet** : [www.supmeca-alumni.com](http://www.supmeca-alumni.com)